

Aviso de Ciclón Tropical en el Océano Pacífico

No. Aviso: 09

Ciudad de México a 12 de Julio del 2016.

Emision: 22:15h

Servicio Meteorológico Nacional, fuente oficial del Gobierno de México, emite el siguiente aviso:

Síntesis:TORMENTA TROPICAL DARBY

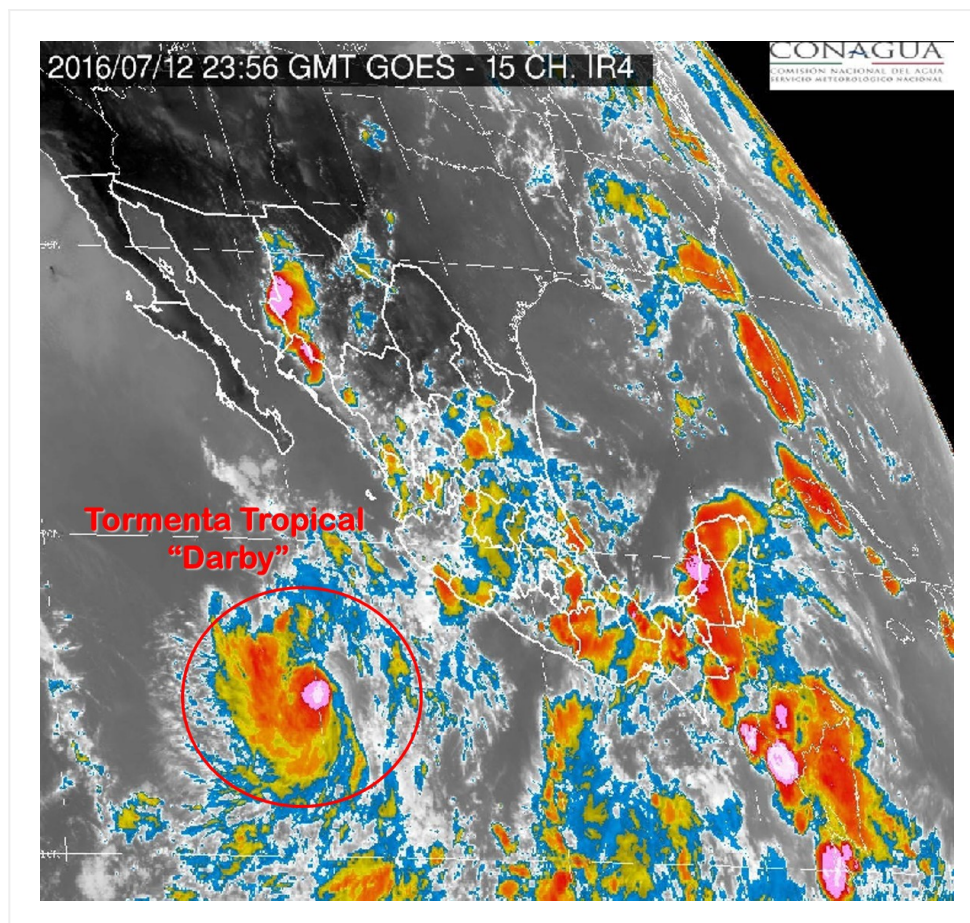


Imagen de satélite

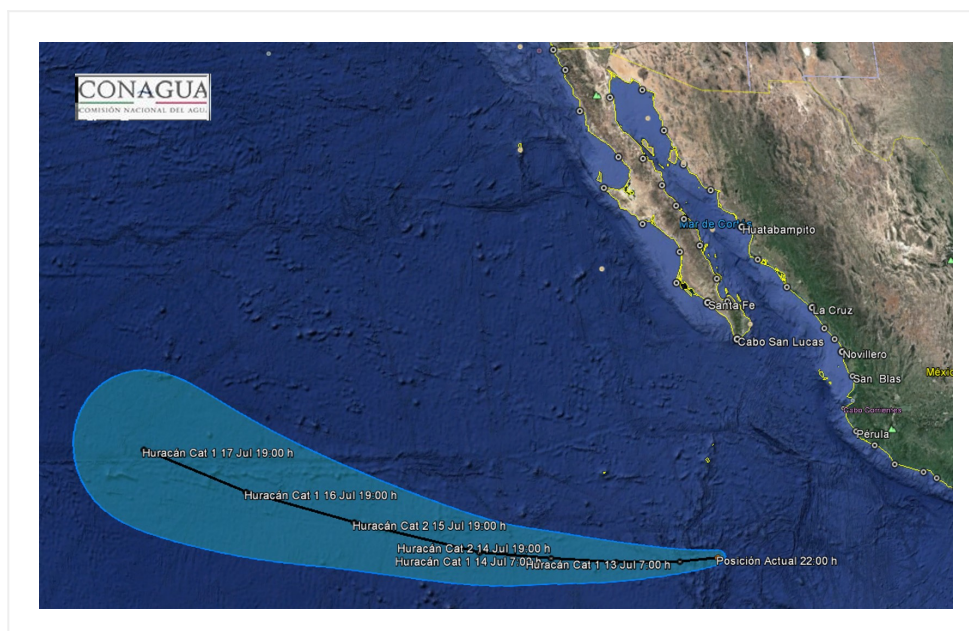
Situación Actual:

Tormenta Tropical "Darby" en el Océano Pacífico, se mantiene al sur de la Península de Baja California.

Condiciones Actuales				
Hora local (hora gmt)	22:00 (03:00 GMT del 13 de julio)			
Ubicación del centro del ciclón	Latitud Norte:15.4°	Longitud Oeste: 110.4°		
Distancia al lugar más cercano	760 km al oeste-suroeste de Manzanillo, Col. 835 km al sur de Cabo San Lucas, B.C.S.			
Desplazamiento actual:	Oeste (260°) a 17 km/h			
Vientos máximos [km/h]:	Sostenidos: 100 km/h	Rachas: 120 km/h		
Presión mínima central [hpa]:	1000 hPa			
Pronóstico de lluvia	Refuerza el potencial de lluvias intensas en el occidente del país.			
Recomendaciones	Extremar precauciones a la población en general en las zonas de los estados mencionados por lluvias, viento y oleaje (incluyendo la navegación marítima) y atender las recomendaciones emitidas por las autoridades del Sistema Nacional de Protección Civil, en cada entidad.			
Extensión en cuadrantes de radios de vientos y oleaje				
Radio de vientos de 95 km/h	35 km NE	0 km SE	0 km SO	35 km NO
Radio de vientos de 63 km/h	75 km NE	55 km SE	55 km SO	75 km NO
Oleaje 4 m	165 km NE	0 km SE	0 km SO	0 km NO

PRONÓSTICO VALIDO AL DÍA/HORA LOCAL TIEMPO CENTRO	LATITUD NORTE	LONG. OESTE	VIENTOS [Km/h]	CATEGORÍA	UBICACIÓN (en km)
13/07h	15.3	111.8	120/150	Huracán categoría I	395 km al sur-suroeste de Isla Socorro, Col. 865 km al sur-suroeste de Cabo San Lucas, BCS.
13/19h	15.3	114.1	140/165	Huracán categoría I	510 km al suroeste de Isla Socorro, Col. 945 km al sur-suroeste de Cabo San Lucas, BCS.
14/07h	15.4	116.4	150/185	Huracán categoría I	1,075 km al suroeste de Cabo San Lucas, BCS.
14/19h	15.5	118.9	155/195	Huracán categoría II	1,240 km al suroeste de Cabo San Lázaro, BCS.

PRONÓSTICO VALIDO AL DÍA/HORA LOCAL TIEMPO CENTRO	LATITUD NORTE	LONG. OESTE	VIENTOS [Km/h]	CATEGORÍA	UBICACIÓN (en km)
15/19h	16.2	123.3	155/195	Huracán categoría II	1,490 km al suroeste de Cabo San Lázaro, BCS.
16/19h	16.8	127.2	140/165	Huracán categoría I	1,750 km al suroeste de Punta Eugenia, BCS.
17/19h	17.7	131.1	120/150	Huracán categoría I	1,990 km al oeste-suroeste de Punta Eugenia, BCS.



Trayectoria pronóstico de la Tormenta tropical "Darby"

Aviso No.	Fecha / Hora local CDT	Lat. Norte	Long. Oeste	Distancia más cercana (km)	Viento m. / rachas	Categoría	Avance
01	11 jul / 16:00	15.3	106.3	450 km al suroeste de Punta San Telmo, Mich. 465 km al sur-suroeste de Manzanillo, Col.	55/75	Depresión Tropical	Noroeste (315°) a 15 km/h
02	11 jul / 19:00	15.5	106.6	Datos obtenidos por Interpolación: 455 km al suroeste de Punta San Telmo, Mich. 460 km al sur-suroeste de Manzanillo, Col.	55/75	Depresión Tropical	Noroeste (315°) a 15 km/h

03	11 jul / 22:00	15.7	106.9	460 km al suroeste de Manzanillo, Col. 860 km al sur-sureste de Cabo San Lucas, B.C.S.	55/75	Depresión Tropical	Oeste-noroeste (285°) a 15 km/h
04	12 jul / 01:00	15.8	107.3	475 km al suroeste de Manzanillo, Col. 825 km al sur-sureste de Cabo San Lucas, BCS.	55/75	Depresión Tropical	oeste-noroeste (285°) a 15 km/h
05	12 jul / 04:00	15.8	107.6	500 km al suroeste de Manzanillo, Col. 485 km al sureste de Isla Socorro, Col.	55/75	Depresión Tropical	oeste-noroeste (285°) a 15 km/h
06	12 jul / 07:00	15.8	108.0	460 km al sureste de Isla Socorro, Col. 530 km al suroeste de Manzanillo, Col.	55/75	Depresión Tropical	oeste-noroeste (285°) a 15 km/h
07	12 jul / 10:00	16.0	108.5	535 km al suroeste de Playa Perula, Jal., y a 555 km al suroeste de Manzanillo, Col.	65/85	Tormenta Tropical	Hacia el oeste (270°) a 17 km/h
08	12 jul / 16:00	15.7	109.8	690 km al oeste- suroeste de Manzanillo, Col. 800 km al sur de Cabo San Lucas, B.C.S.	85/100	Tormenta Tropical	Oeste (265°) a 19 km/h
09	12 jul / 22:00	15.4	110.4	760 km al oeste- suroeste de Manzanillo, Col. 835 km al sur de Cabo San Lucas, B.C.S.	100/120	Tormenta Tropical	Oeste (260°) a 17 km/h

EL SIGUIENTE AVISO SE EMITIRÁ A LAS 04:15 HORAS DEL 13 DE JULIO TIEMPO DEL CENTRO O ANTES SI OCURREN CAMBIOS SIGNIFICATIVOS

Pronosticador: ANGÉLICA BACA
Revisó: OSCAR MONTOYA